

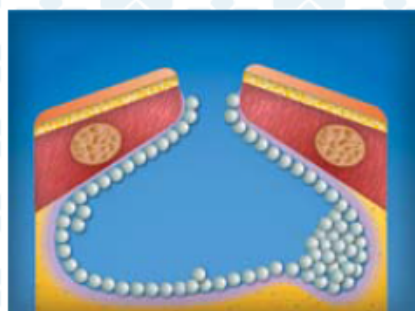
ОТКРЫТАЯ САНАЦИЯ ЭМПИЕМЫ ПЛЕВРЫ



1. 1-я неделя лечения (экссудативная фаза). Санация полости мазями с антибиотиками



2. Начало продуктивной фазы воспаления (7-14-ые сутки). Полость эмпиемы промывают антисептиками, удаляют некротические массы



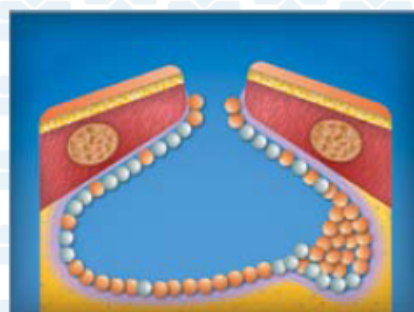
3. Стенки полости заполняют гранулами КоллапАна, тщательно пломбируя глубокие карманы



4. Гранулы КоллапАна плотно прижимают марлевыми тампонами, которые фиксируют марлевой повязкой



5. При перевязках производят замену свободнележащих нефиксированных гранул



6. Полость санирована, стенка имеет дополнительный коллапановый слой, запломбированы глубокие карманы. Срок лечения 6 недель

