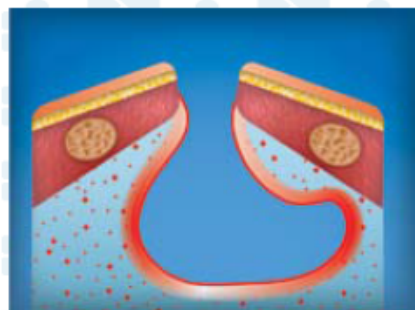


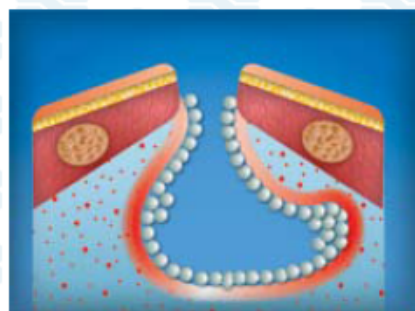
ЛИКВИДАЦИЯ ОГРАНИЧЕННЫХ ЭМПИЕМ ПЛЕВРЫ С ПЛЕВРОТО-РАКАЛЬНЫМИ СВИЩАМИ БЕЗ БРОНХОПЛЕВРАЛЬНЫХ СВИЩЕЙ



1. 1-я неделя лечения (экссудативная фаза). Санация полости эмпиемы мазями с антибиотиками



2. Начало продуктивной фазы воспаления (7-14-ые сутки). Полость эмпиемы обрабатывают антисептиками, удаляют некротические массы со стенок



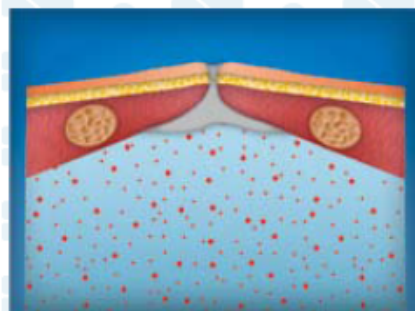
3. Стенки полости высушивают и заполняют гранулами КоллапАна, тщательно пломбируя глубокие карманы



4. Вся полость эмпиемы заполняется КоллапАном. Гранулы фиксируют у устья стомы пластырем и марлевой повязкой



5. При перевязках производят замену свободнолежащих нефиксированных гранул



6. Заживление раны вторичным натяжением. Срок лечения 8-10 недель

